

Guide technique - Plans Incendie

Comprendre, identifier et mettre en conformité vos plans de sécurité

1. À quoi servent les plans incendie ?

Les plans incendie sont des documents de sécurité essentiels permettant de **visualiser rapidement les dispositions à prendre en cas d'incendie**.

Ils ont pour objectif principal de :

- faciliter l'évacuation des occupants,
- guider l'intervention des secours,
- localiser les équipements de sécurité incendie.

Ils constituent un **outil de prévention**, de **communication** et de **mise en conformité réglementaire** pour les établissements recevant du public (ERP), les sites industriels et les bâtiments tertiaires.

2. Pourquoi les plans incendie sont-ils obligatoires ?

Les plans incendie sont exigés par différents textes réglementaires et référentiels (Code du travail, règlement ERP, normes applicables), selon :

- la nature du bâtiment,
- son usage,
- sa capacité d'accueil,
- les risques identifiés.

Ils permettent notamment :

- d'informer le personnel et le public,
- de répondre aux obligations de signalisation et d'information,
- de satisfaire aux exigences lors des contrôles et visites de sécurité.

Chaque établissement reste responsable de l'adéquation des plans à sa configuration réelle.

[Article R4227-37](#)

[NF X08-070](#)

[MS 41](#)

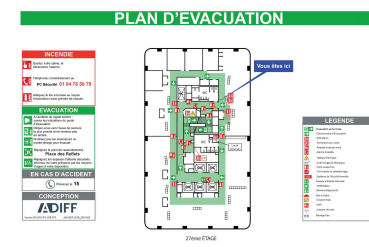
3. Les principaux types de plans incendie

Plans d'évacuation

Installés dans les circulations et zones accessibles au public ou aux salariés.

Ils indiquent notamment :

- le positionnement du plan (« Vous êtes ici »),
- les cheminements d'évacuation,
- les sorties de secours,
- les moyens de lutte contre l'incendie,
- les consignes de sécurité.

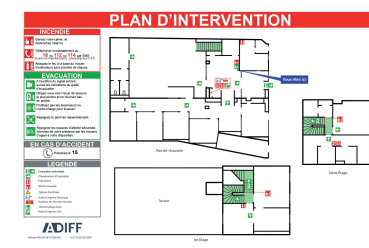


Plans d'intervention

Destinés principalement aux services de secours.

Ils présentent une vue d'ensemble du site avec :

- accès pompiers,
- zones à risques,
- locaux techniques,
- coupures d'énergie,
- moyens de secours principaux.

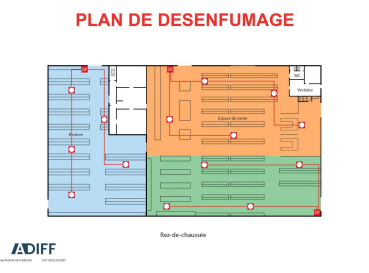


Plans de désenfumage

Présents lorsque le bâtiment est équipé de dispositifs de désenfuma

Ils permettent d'identifier :

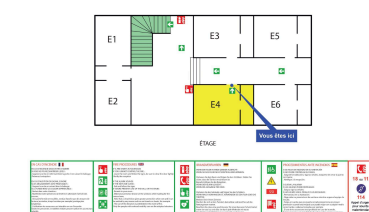
- les zones désenfumées,
- les commandes manuelles,
- les exutoires et ouvrants,
- les circuits concernés.



Consignes de sécurité et consignes spécifiques

Affichages complémentaires précisant :

- les consignes générales en cas d'incendie,
- les consignes de chambre (hôtellerie, internat).



4. Les informations à relever pour réaliser un plan incendie

La conception d'un plan incendie nécessite une analyse précise du site, notamment :

- implantation réelle des locaux,
- circulations et dégagements,
- sorties et issues de secours,
- équipements de sécurité (extincteurs, RIA, colonnes sèches, alarmes),
- installations techniques (électricité, gaz, ventilation),
- contraintes spécifiques du bâtiment.

Un plan doit toujours être **fidèle à l'existant** et mis à jour en cas de modification.

5. Supports, formats et implantation

Les plans incendie peuvent être réalisés sur différents supports selon les besoins :

- impression papier plastifiée,
- supports rigides (PVC, Dibond, Plexiglass),
formats standards ou sur mesure.

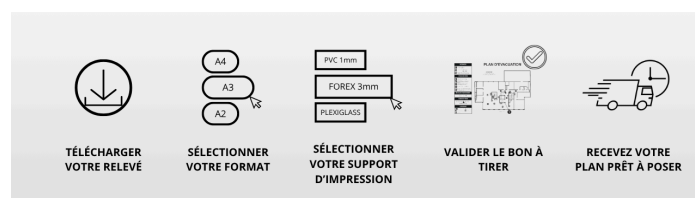
Ils doivent être :

- lisibles,
- correctement positionnés,
- accessibles et visibles.

6. L'accompagnement ADIFF : de l'analyse à l'impression

ADIFF accompagne les professionnels à chaque étape :

1. **Analyse du besoin**
Compréhension du type de site, des usages et des attentes.
 2. **Collecte des éléments**
Plans existants, relevés terrain, informations techniques.
 3. **Conception et mise en forme**
Réalisation de plans clairs, conformes aux usages professionnels.
 4. **Validation client**
Ajustements avant production.
- Impression et livraison**
Impression en France, finitions adaptées et expédition maîtrisée.



Les plans incendie sont des éléments clés de la sécurité des personnes et des biens. Bien conçus, lisibles et adaptés au site, ils facilitent la prévention, l'intervention et la conformité réglementaire.

ADIFF met à disposition son expertise pour accompagner les professionnels dans la réalisation de plans incendie fiables, clairs et adaptés à leurs contraintes opérationnelles.

Les informations présentées dans ce guide sont fournies à titre informatif et pédagogique. Elles ne se substituent pas aux textes réglementaires en vigueur, ni aux obligations propres à chaque établissement.

La conformité finale des installations et documents reste de la responsabilité de l'exploitant et des intervenants habilités.

ADIFF intervient en tant que prestataire de conception, d'impression et de fourniture de supports de sécurité incendie.

ADIFF ne réalise pas de missions de contrôle, de certification ou de validation réglementaire.

Site : www.adiff.fr

Contact : info@adiff.fr

Réservé aux professionnels